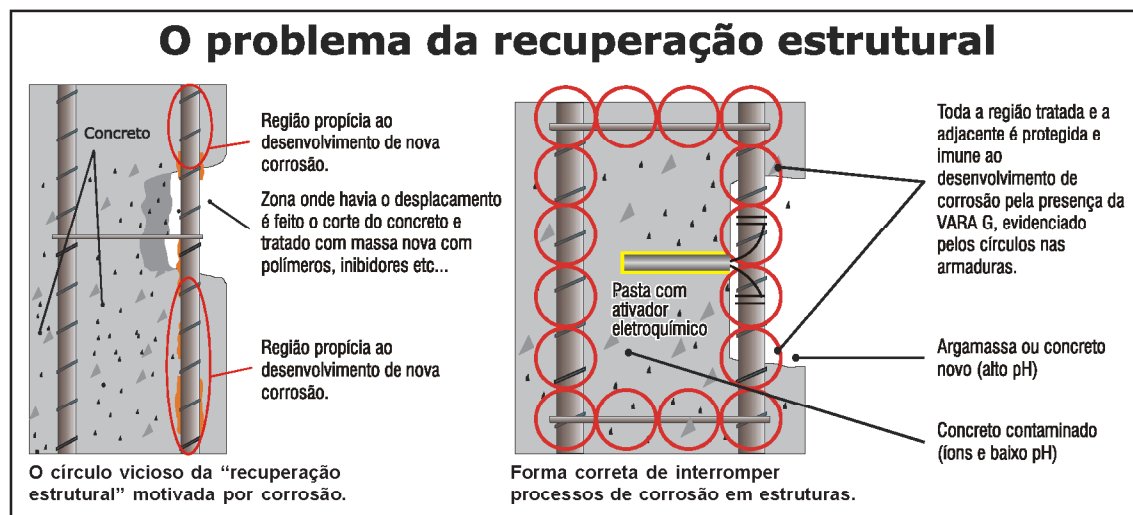


VARA G

Anodo galvânico para armaduras e cabos de protensão

VARA GALVÂNICA G consiste de um anodo cilíndrico com 20mm de diâmetro e comprimento variável. É fácil e rapidamente instalado, em furos abertos no concreto, promovendo imediata resposta contra processos de corrosão em estruturas de concreto armado ou protendido.



Benefícios

- Fácil de instalar.
- Interrompe todo e qualquer processo de corrosão em torno da área instalada.
- Resposta imediata conferida com a semi-pilha.
- Longa duração.
- Baixo custo em relação as pastilhas galvânicas.
- Proteção catódica eficiente e de baixo custo.

Aplicação

VARA G é aplicada em peças estruturais de concreto armado, como vigas, pilares, blocos, cintas, além de peças de concreto protendido, particularmente nas regiões das ancoragens, onde haja presença de células de corrosão.

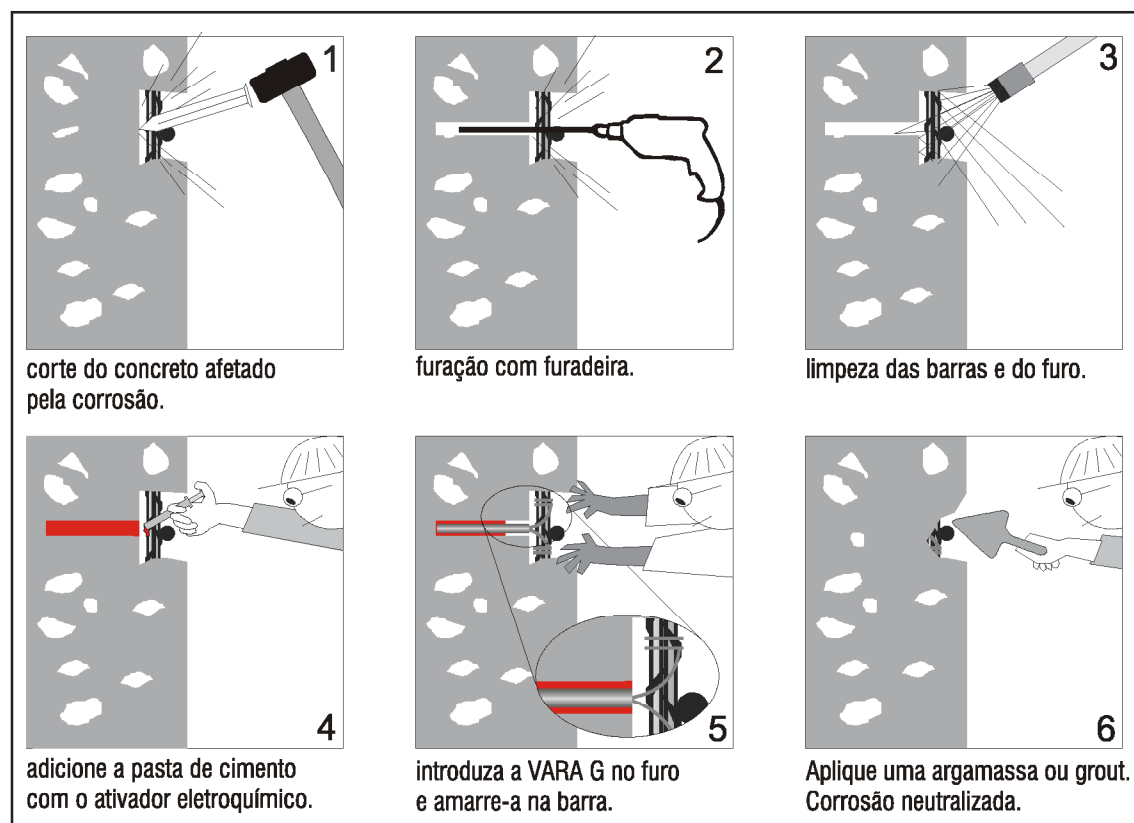
É particularmente indicado para peças de concreto contaminadas pelo ambiente marinho ou industrial, não havendo necessidade do remanejamento do concreto contaminado. O comprimento do cilindro G é de 5, 10 e 20cm. O comprimento de 5cm é adequado para a instalação em vigas de edificação. As demais peças são adequadas para instalação em vigas de grande porte, pilares etc.

Instalação

VARA G é instalada mediante conhecimento prévio da qualidade e quantidade de armaduras e cabos de protensão. É instalada obedecendo espaçamentos adequados, formando-se uma malha quadrada de lado variando em torno de 50cm, dependendo da densidade da armadura ou cabos presentes.

Faça furos com 22mm de diâmetro, previamente espaçados, e limpe o furo. Faça uma pasta de cimento adicionando 1% do ATIVADOR ELETROQUÍMICO G em relação ao peso de cimento empregado na pasta.

Com uma espátula pequena insira a pasta no furo de modo a enchê-lo praticamente até a metade. Insira, então, a VARA G até o fundo do furo, a medida que o excesso da pasta é removida. Faça a ligação dos arames da VARA G com a armadura próxima. Certifique-se que a superfície da armadura foi adequadamente escovada ou lixada de modo a garantir uma perfeita ligação elétrica.



Informações adicionais

A ROGERTEC fornece todas as informações técnicas necessárias seja para projetos, seja para aplicação direta em qualquer tipo de obra.

